



2 Circuit de Corcosse

➔ Départ : église de Courcoury



13,5 km

3h20

1h10

Itinéraire

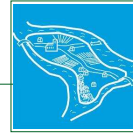
Turner le dos à l'église et partir vers la droite. Au bout de la rue prendre le chemin des Ytrops. A la patte d'oie, continuer tout droit. Partir à droite le long du moulin du Gua. Traverser avec prudence la D128 et continuer tout droit jusqu'au moulin de Gâte-bourse. Au croisement, tourner à droite (à gauche liaison pour le sentier des Passerelles). Obliquer à gauche dans un chemin herbeux, puis à gauche et franchir une passerelle. Tourner à nouveau à gauche pour éviter de revenir sur Courcoury. Repartir à droite, suivre le chemin à travers les prairies sur environ 800 mètres, puis virer à nouveau à droite. Emprunter un chemin à gauche. Traverser la D138 qui mène au bac de Chaniers et continuer jusqu'à un chemin goudronné. Prendre le chemin à gauche. Arrivé au chemin blanc, laisser un chemin sur la droite et aller tout droit sur 300 mètres. Au croisement, tourner à droite. Suivre un chemin enherbé et, au croisement, virer à gauche puis à droite (partie commune avec le circuit des Grandes Prairies) jusqu'à la D128. A la D128, obliquer vers la droite puis vers la gauche. Prendre le chemin des vignes en direction de Chez Martin. Traverser le village et tourner à gauche vers le Grand Village. A la patte d'oie, prendre à droite, puis à gauche. Tourner à droite au 2^{ème} chemin. En regagnant la route, prendre à gauche puis à droite après le Terrier de la Fade (tumulus). A la patte d'oie, obliquer à gauche puis prendre la 1^{ère} route à gauche jusqu'à Les Groies. Emprunter un petit chemin forestier qui longe la Seugne, puis remonter à droite entre les maisons. Tourner à gauche, et prendre la direction du bourg.

2 La maison de la Seugne

Elle propose une exposition permanente sur la faune, la flore et les activités traditionnelles de la vallée. Renseignements sur les horaires d'ouverture à la mairie.

9 Le Terrier de la fade

Une tombe a été découverte près du terrier de la fade, et des fouilles archéologiques ont été effectuées. Ce lieu est surtout célèbre pour sa légende, la légende du terrier de la fade de Courcoury.



Facile



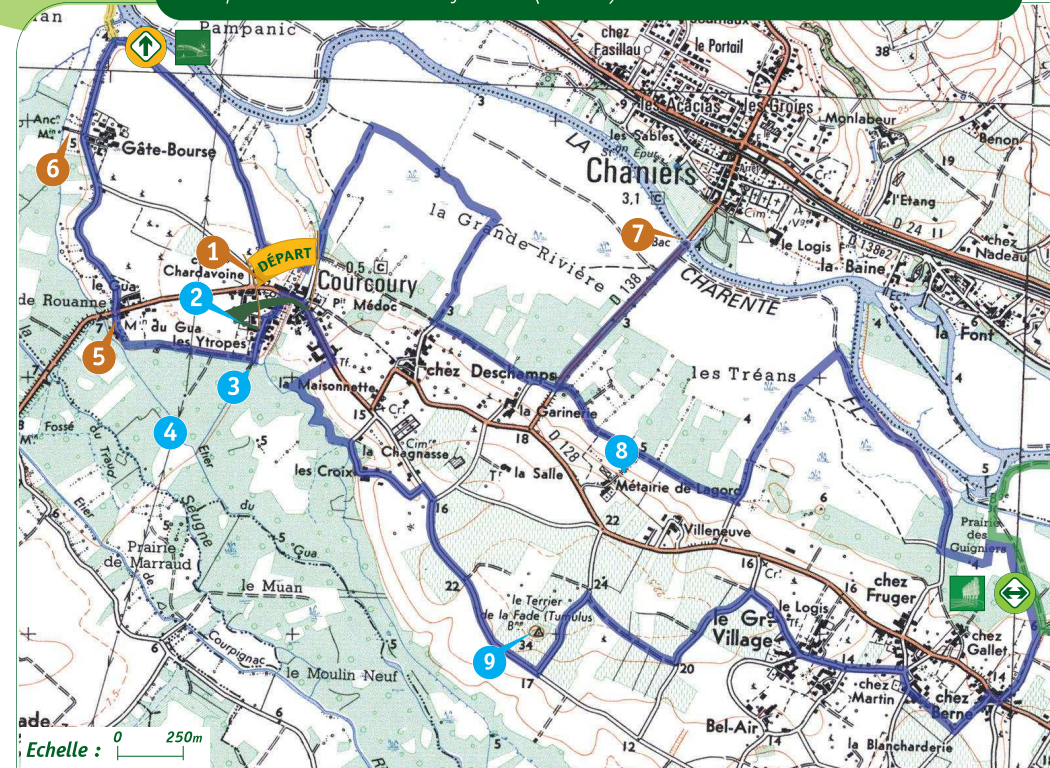
4 La Seugne

La Seugne hébergeait autrefois l'écrevisse à pattes blanches. Elle a maintenant complètement disparu, remplacée par des écrevisses américaines (écrevisses de Louisiane) qui posent de nombreux problèmes.



Pour en savoir plus...

➔ La légende du terrier de la fade et de Corcosse : il y avait deux fades (fées), l'une Courcoride, qu'on appelait la fade Corcosse et l'autre Sargentine, qui était grande et méchante. Courcoride avait deux fadets. Un jour, l'un d'eux tomba dans le fossé creusé par Sargentine et se noya. Courcoride s'empressa de combler le fossé pour protéger du danger les autres enfants. Elle prit de la terre plein son tablier et la porta dans ce fossé. Mais Sargentine lui jeta un sort. La corde de son tablier se rompit et la terre en tombant fit le tas (tumulus).



SCAN25® IGN 200659

Et aussi...

1 L'église Saint-Martin (ouverte au public l'été). Construite au XI^e, elle a été remaniée aux XII^e, XV^e et XVIII^e siècles. La façade a été reconstruite dans un style néoclassique.

3 Port des Groies et des Ytrops. Utilisé par les anciens pour transporter les bêtes et le bois.

5 Moulin à eau du Gua

6 Moulin à eau de Gâte-Bourse

7 Le bac. Il rejoint les 2 rives de la Charente, d'avril à septembre (dates variables suivant les crues).

8 Point de vue sur Saintes et Chaniers.



Jonction

Circuit des Grandes Prairies

Liaison 4,4 km

Circuit des Passerelles